



# 2009 : une centrale moderne

- ◎ **Une concession renouvelée en 2002, jusqu'en 2042**
- ◎ **Une centrale performante**
  - 15 groupes Kaplan + 1 groupe qui turbine le débit réservé au barrage de Jons
  - 63 MW de puissance
  - 400 millions de kWh (*100 000 habitants*)
- ◎ **Participation à la sécurisation de l'alimentation en eau potable**
  - Doublement du débit réservé lorsqu'il est nécessaire de soutenir le niveau du lac des Eaux Bleues (réserve d'eau du Grand Lyon)





# EDF investit massivement

Toujours plus de sûreté, de performance et d'intégration dans l'environnement

- **Automatisation de la conduite de l'aménagement (2006 – 2008)**





# EDF investit massivement

Toujours plus de sûreté, de performance et d'intégration dans l'environnement

- **Mise en place des déchargeurs (2006 – 2009)**

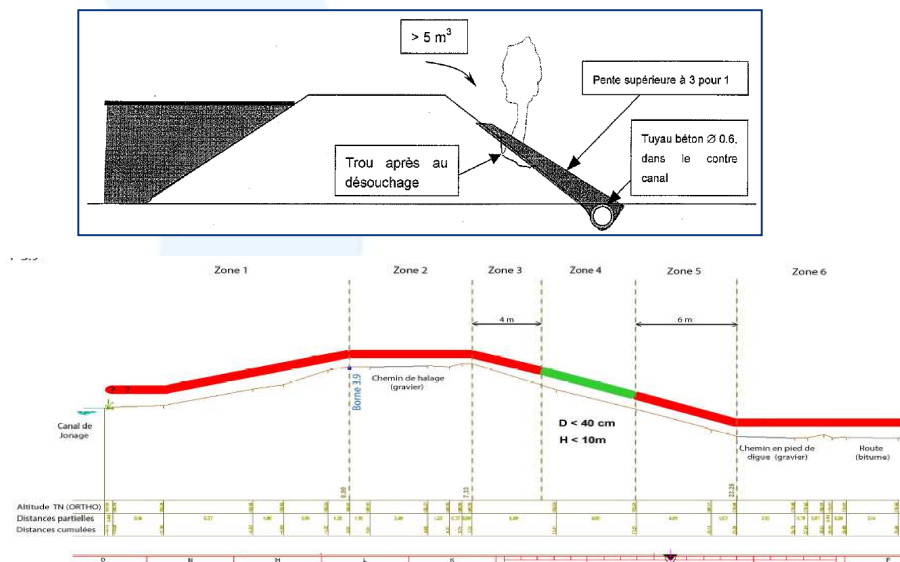




# EDF investit massivement

Toujours plus de sûreté, de performance et d'intégration dans l'environnement

- Confortement de la digue Rive Droite et amélioration de sa surveillance (2009 – 2012)





# EDF investit massivement

Toujours plus de sûreté, de performance et d'intégration dans l'environnement

- **Aménagement d'une rivière artificielle au barrage de Jons pour contribuer au transit des poissons sur le Rhône (2010)**

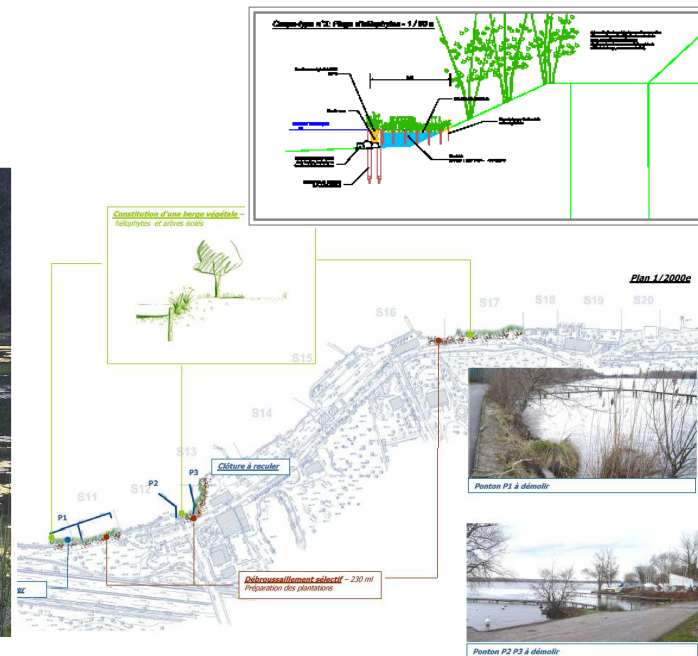




# EDF investit massivement

Des chantiers au titre des **mesures d'accompagnement** au renouvellement de la concession

- **Réhabilitation des berges du Grand Large (2008 – 2009)**

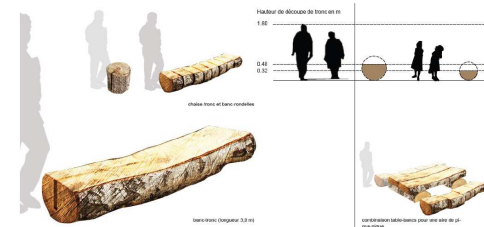
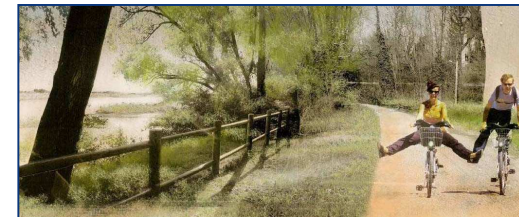




# EDF investit massivement

Des chantiers au titre des mesures d'accompagnement au renouvellement de la concession

- o **Anneau Bleu : pistes en mode doux (2009 – 2011)**





# EDF investit massivement

Des chantiers au titre des mesures d'accompagnement au renouvellement de la concession

- o **Anneau Bleu : une passerelle à Décines (2009 – 2010)**



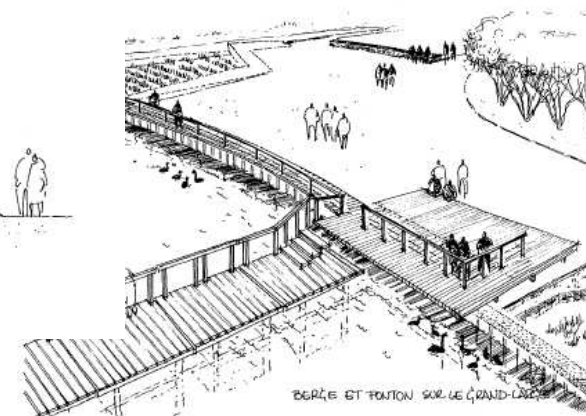
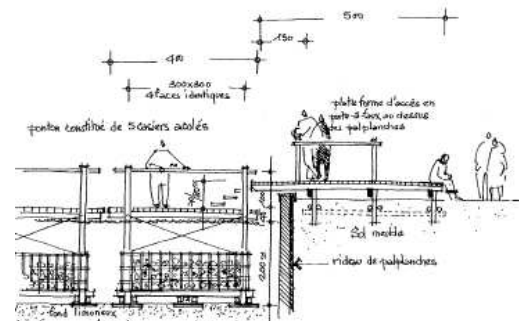
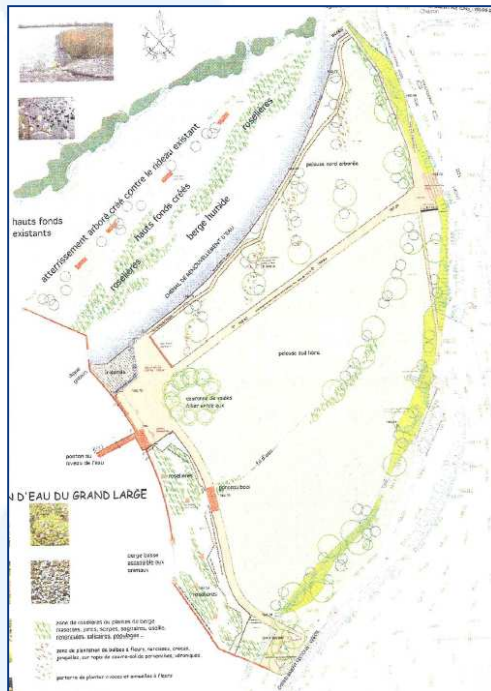




# EDF investit massivement

Des chantiers au titre des mesures d'accompagnement au renouvellement de la concession

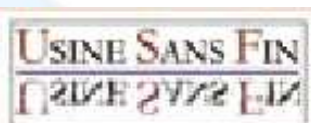
- Aménagement de la plate-forme d'Herbens suite au curage du Grand Large en 2005 (2010)





# L'accompagnement au développement local

## o Collaborations et partenariats



## o Accompagnement des grands projets :

Programme de restauration  
hydraulique et écologique  
du Rhône

l'anneaubleu



## o Participation à l'animation locale

- Manifestations sportives
- Mise en lumière de la centrale en 2007
- Destination Nature / Grand Parc
- Journées Européennes du Patrimoine
- Etc.

