

Le prix de l'eau



Un peu d'histoire : Par décret impérial, le 14 décembre 1853, la ville de Lyon s'engage à acheter 10 000 m³ d'eau à 17 francs le mètre cube à la Compagnie Générale des Eaux .

En 1894, la ville dénonce ce contrat et rachète la concession qui durera 15 ans. Fin 1899 la municipalité transforme la concession en régie municipale.

La Compagnie Générale des eaux devra attendre 86 ans pour reprendre en charge l'exploitation des eaux à Lyon



Edouard Herriot , maire de Lyon de 1905 à 1942 puis de 1945 à 1957 fixe le prix de l'eau

Musée pompe de Cornouaille Lyon

Compter le volume d'eau et payer le juste prix



Nom : *Compteurs d'eau*

Origine : *De tout temps, on a essayé de mesurer la consommation d'eau. Frontin, administrateur des eaux de Rome avait établi des tables de calibrage pour mesurer le débit dans les conduites. Aujourd'hui tous les consommateurs : industrie, agriculture, particuliers paient l'eau sur la base des relevés de compteurs.*



les compteurs sont scellés et soumis au contrôle de l'état.

Nom : *bélier hydraulique*

Origine : *Le bélier hydraulique a été inventé par Joseph Michel de Montgolfier en 1792, dans le but d'alimenter en eau une papeterie à Voiron. Son ami Matthew Boulton obtint un brevet anglais en son nom en 1796.*

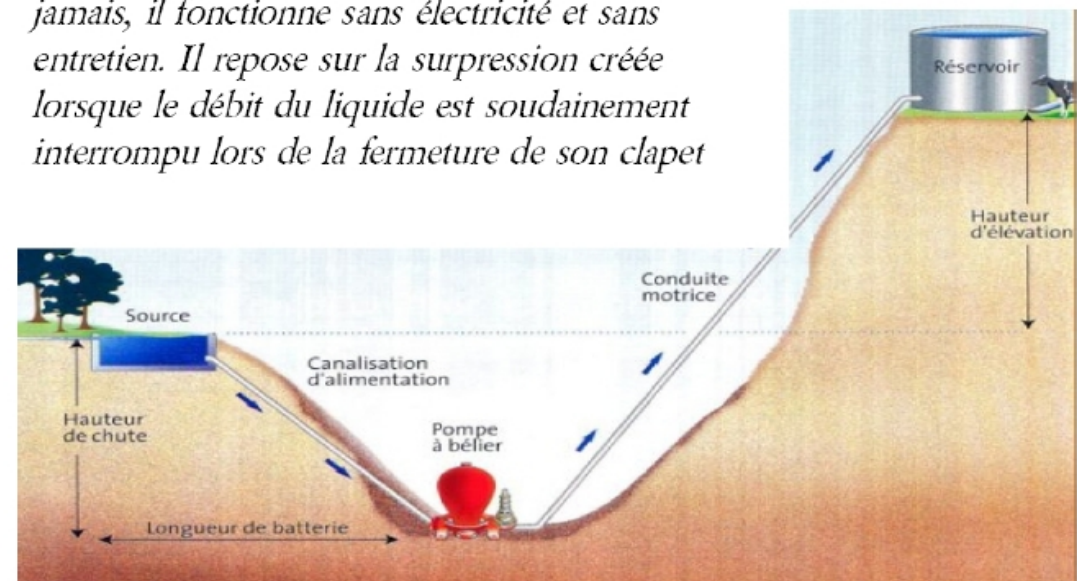
Principe : *Installé près d'une rivière ou près d'une chute d'eau, il permet de faire monter l'eau de plusieurs dizaines de mètres sans autre énergie que celle apportée par le courant d'eau.*

Utilisation : *l'âge d'or du bélier situe entre 1970 et 1900. Aujourd'hui-hui il convient parfaitement aux pays en voie de développement.*

Une fois lancé, le bélier hydraulique ne s'arrête jamais, il fonctionne sans électricité et sans entretien. Il repose sur la surpression créée lorsque le débit du liquide est soudainement interrompu lors de la fermeture de son clapet



Bélier en état de marche: Musée pompe de Cornouaille Lyon



Nom : *" La vraie Catalane "*

Origine : *Atelier L. Séguin et Cie à Lyon*

Construction : *Fonte et laiton*

Utilisation : *Pompe à vin*



Musée pompe de Cornouaille Lyon

Nom : *Borne de Chagnon (Loire)*

Origine : *période romaine augustéenne*

Localisation géographique : *Cette pierre de grès était située près de l'aqueduc du Gier qui amenait l'eau depuis Saint-Chamond jusqu'à Fourvière à Lyon*

Utilité : *Cette pierre est une borne de protection de l'aqueduc sur laquelle est inscrit : "à personne n'est donné le droit de labourer, de semer ou de planter dans cet espace de terrain qui est destiné à la protection de l'aqueduc."*



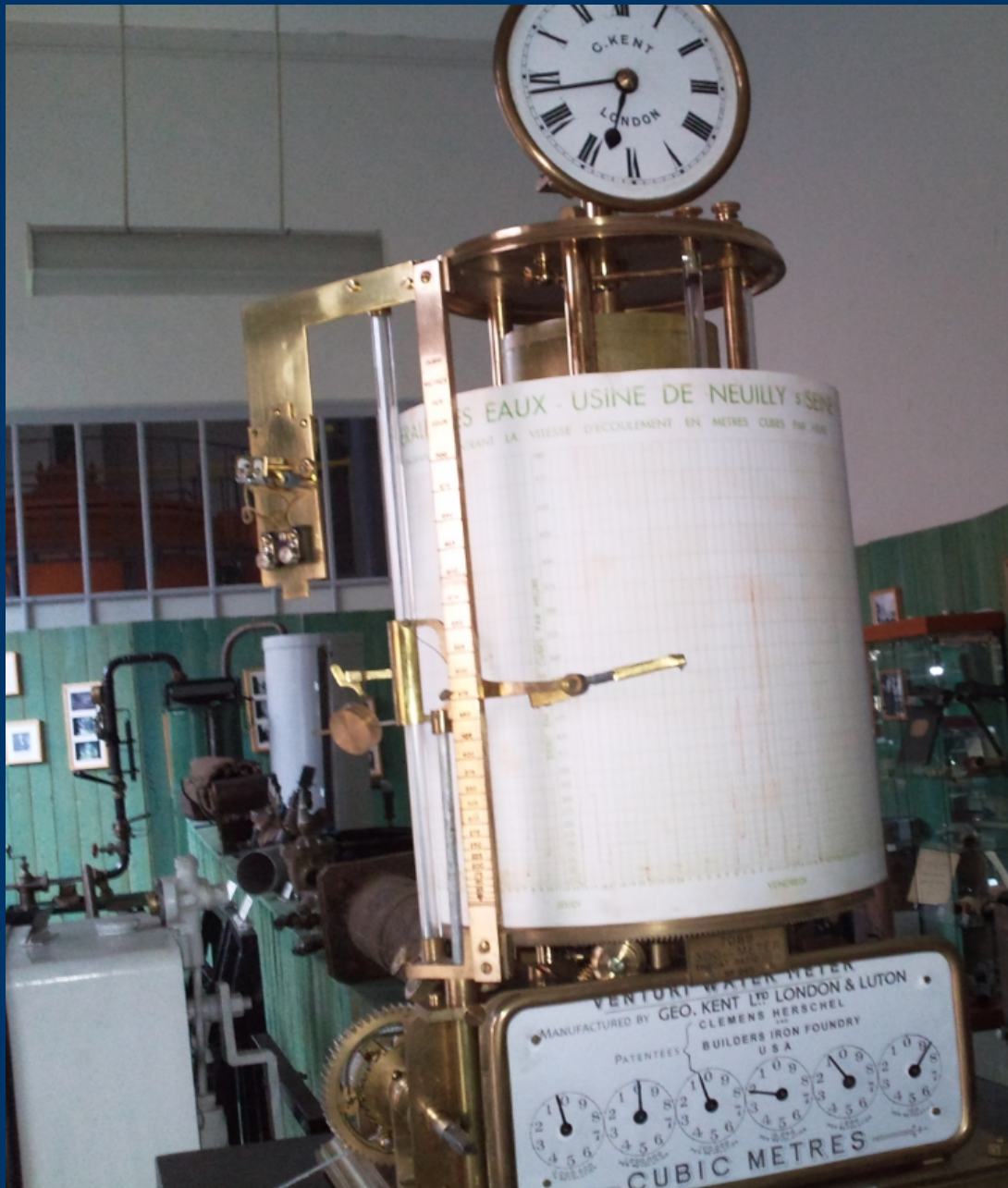
Borne actuellement scellée sur la face est du clocher de Chagnon (42800)



Modèle en résine: Musée pompe de Cornouaille Lyon



Compteur enregistreur de la
compagnie des eaux de la ville
de Neuilly sur Seine



Tuyaux en fonte provenant de Marly pour l'adduction d'eau des jardins de Versailles , commandés par Colbert pour Louis XIV en 1680



Le risque de pollution par retour d'eau par siphonnage ou dépression est réel.

Un disconnecteur protège les réseaux d'eau potable en interrompant la continuité de l'alimentation par auto-vidange et mise à l'égout en cas de danger de retour d'eau.

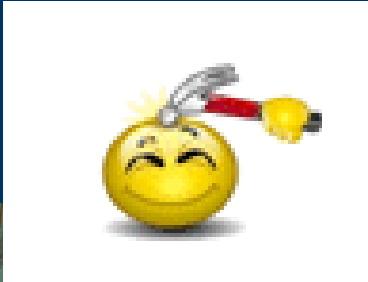


Disconnecteur hydraulique : Musée pompe de Cornouaille

Connaissez vous ces objets ?



Connaissez vous ces objets ?

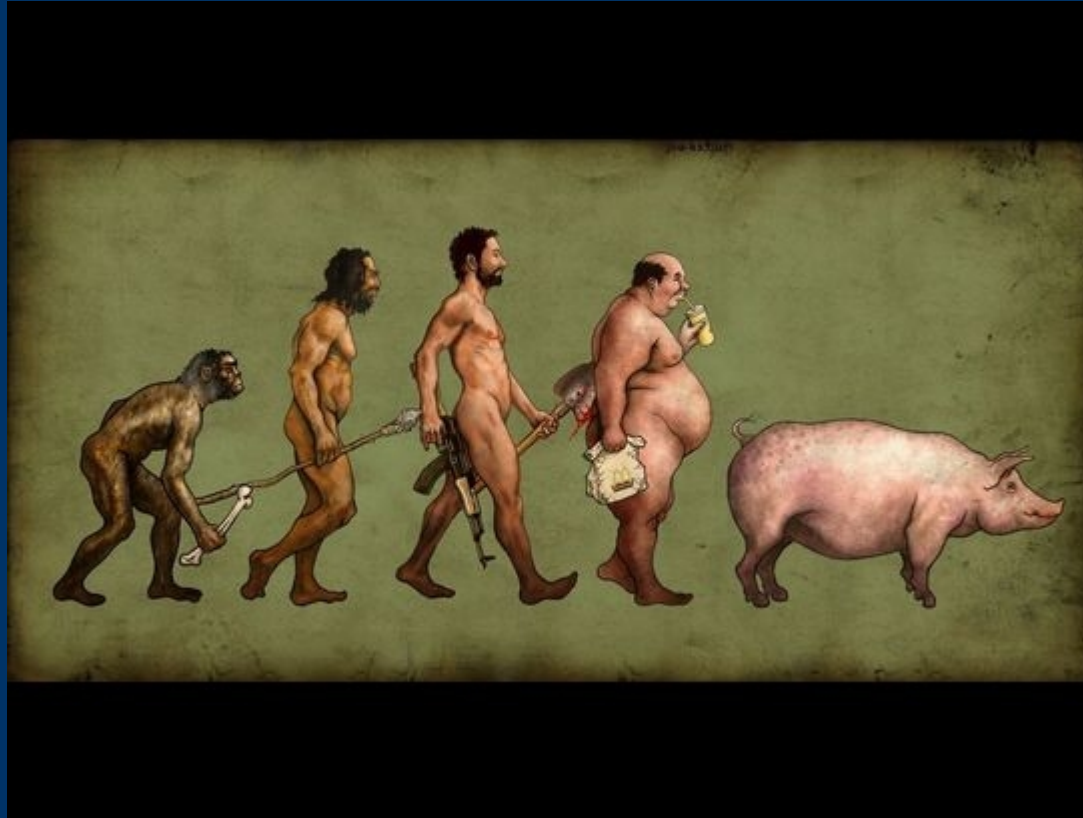


Connaissez vous ces objets ?



Connaissez vous ces objets ?





that's all, folks!

